

رؤية VISION  
2030  
المملكة العربية السعودية  
KINGDOM OF SAUDI ARABIA

بر الامم المتحدة  
Ber AlMajmaah

مسجلة بالمركز الوطني لتنمية القطاع غير الربحي  
برقم 95

# التقرير السنوي

لعام 2025م

---

## هويتنا الاستراتيجية

### رؤيتنا:

الريادة في الأعمال الخيرية والتنمية والتطوعية.



### رسالتنا:

تسعى جمعية البر الخيرية بالمجمعة إلى تعزيز وتحسين الخدمات الخيرية والتنمية والتطوعية في نطاقها الإداري، من خلال برامج ومشروعات وأنشطة نوعية، والعمل على تحويل الأسر المستفيدة من الرعاية الاجتماعية إلى التنمية الاجتماعية.



### أهدافنا:

- ◆ تقديم المساعدات المادية والعينية للفئات المحتاجة.
- ◆ تحسين المستوى المعيشي للفئة المستفيدة.
- ◆ تقديم المساعدات الطارئة في أوقات الكوارث والأزمات.
- ◆ تنفيذ ودعم المشاريع والبرامج الموسمية.



## الشهادات والتراخيص



العنوان الوطني

اضغط هنا للاطلاع



السجل التجاري

اضغط هنا للاطلاع



شهادة ترخيص  
جمع التبرعات

اضغط هنا للاطلاع



شهادة تسجيل  
الجمعية

اضغط هنا للاطلاع

## أعضاء مجلس الإدارة

توفيق بن محمد العسكر

رئيس مجلس الإدارة

محمد بن عبدالله التركي

نائب رئيس مجلس الإدارة

عبدالعزیز بن یعقوب الیوسف

عضو

أحمد بن يوسف الجبر

عضو

وائل بن إبراهيم الحقیل

عضو

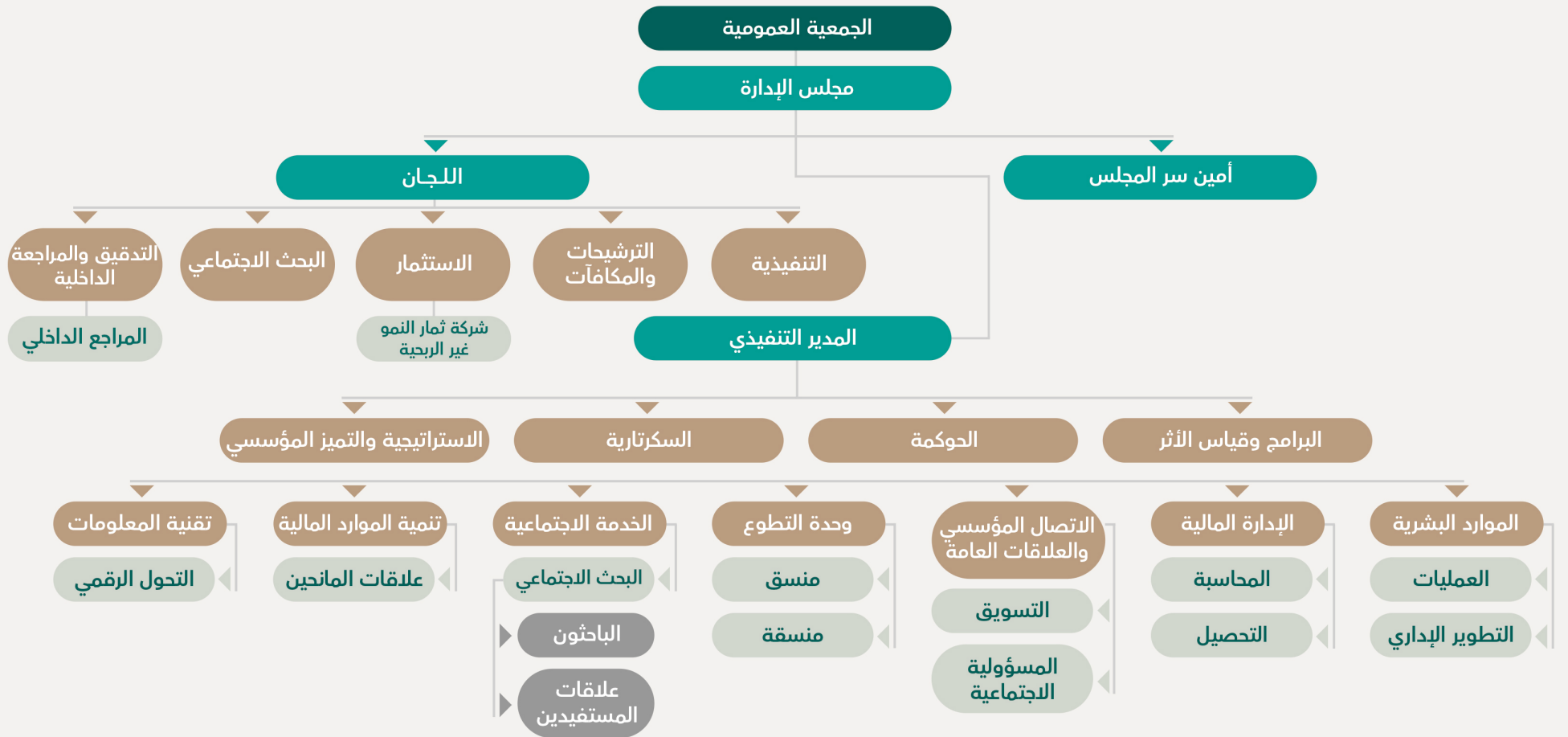
عبدالله بن طارق الرمیح

عضو

فايز بن محمد الشنیف

عضو

# الهيكل التنظيمي



## كلمة رئيس مجلس إدارة الجمعية

بسم الله الرحمن الرحيم

بسم الله والصلاة والسلام على نبينا محمد وعلى آله وصحبه أجمعين ثم أما بعد :

يقول الله جل شأنه ﴿ يَا أَيُّهَا الَّذِينَ آمَنُوا ارْكَعُوا وَاسْجُدُوا وَاعْبُدُوا رَبَّكُمْ وَافْعَلُوا الْخَيْرَ لَعَلَّكُمْ تُفْلِحُونَ ﴾

إنها صورة مشرقة ، وصفحة متألفة من صفحات شريعتنا الغراء المتمثلة في فعل الخيرات واغتنام الصالحات لنيل رضا رب الأرض والسموات .

صورة تجسد عمل المسلم في مجتمعه لنشر الخير والوئام والمحبة والسلام .

لذا فإن جمعيتكم جمعية البر بالمجمعة ما هي إلا ثمرة يانعة من غراس دعمكم نبنت وأينعت في تربة هذه البلاد الطاهرة التي ما فتئ ملوكها وقادتها داعمين للدين والإنسانية والخير .

أيها القراء الأعزاء والداعمون الكرماء :

ها هي جمعيتكم تطل عليكم عبر نافذة تقريرها الذي نرجو أن تسعدوا بتقليب ورقاته والاطلاع على صفحاته التي تحوي شرف خدمة الجمعية لأكثر من 640 أسرة محتاجة ، وتقديم أكثر من 13,660 إعانة إضافية لدعم برامج الأسر المنتجة والرعاية الصحية والتدريب والتأهيل والبرامج الأسرية والفرق التطوعية والبرامج المجتمعية المتنوعة وغيرها .. مع حرص وسعي من الجمعية للوصول للملاءة المالية من خلال تنوع وتعدد مصادر الدخل والأوقاف .

والله نسأل أن يبارك الجهود ويجزي بالخير كل داعم للخير .

رئيس مجلس إدارة الجمعية

01

# برامج الجمعية

التقرير السنوي  
لعام 2025م

## زكاة المال

يُعنى برنامج زكاة المال باستقبال زكوات المزكّين وإيصالها إلى مستحقيها من الفقراء والمساكين وفق منهجية دقيقة وموثوقة، تعتمد على دراسة الحالات وتصنيفها حسب شدة الاحتياج، مع تحديث مستمر لبيانات المستفيدين، وإيداع الزكاة مباشرة في حساباتهم وفق خطة معتمدة من لجنة البحث الاجتماعي، بما يضمن تحقيق العدالة وسرعة الوصول.

وتُصرف الزكاة عبر عدد من البرامج والمصارف، وهي: (تفريج كربة، البطاقة التموينية، إعانة الزواج، السهم المدرسي، كسوة الشتاء).



للمساهمة

اضغط هنا

Apple Pay VISA Mastercard Mada

642 أسرة

4,816,823

الأسر المستفيدة

المبلغ المصروف

التقرير السنوي

لعام 2025م



مسارات برنامج « تفريج كربة »

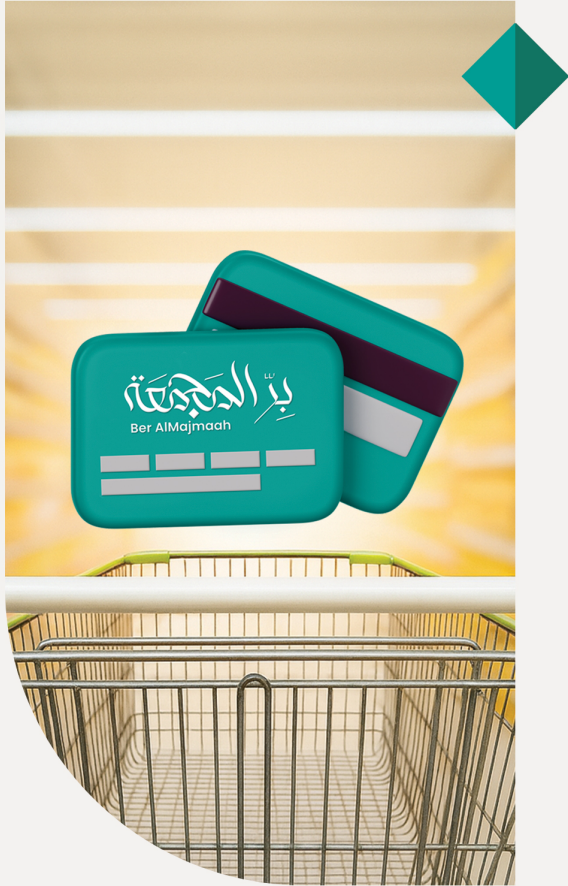
المبلغ المصروف	عدد المستفيدين	البرنامج
441,581 ج.م	187 مساعدة	المساعدات الطارئة والمقطوعة
518,049 ج.م	159 مساعدة	توفير الأجهزة الكهربائية الأساسية
803,885 ج.م	766 مساعدة	المساهمة في سداد فواتير كهرباء المنازل
462,600 ج.م	134 مساعدة	المساهمة في تسديد إيجارات المنازل
63,168 ج.م	14 أسرة	المساهمة في صيانة المنازل
1,500 ج.م	مساعدة واحدة	المساهمة في توفير الأثاث في المنازل
3,900 ج.م	12 رضيع	كفالة الطفل الرضيع

## برامج الجمعية

### البطاقة التموينية

من مصارف الزكاة

برنامج يعنى بتقديم الدعم المالي مع مطلع كل شهر ميلادي عبر تغذية بطاقة مشتريات تموينية بمبلغ مخصص بحسب تصنيف فئات الأسر ( 500 - 600 - 700 ريال )، ويتم ذلك بعد التثبت والتحقق من استحقاق المستفيد حسب لائحة صرف المساعدات في الجمعية.



للمساهمة

اضغط هنا

CSA مدينا  
Apple Pay VISA Mastercard mada

8,213 بطاقة

4,035,399 ₪

البطاقات المصروفة

المبلغ المصروف

التقرير السنوي

لعام 2025م

## برامج الجمعية

### إعانة الزواج

من مصارف الزكاة

برنامج يعنى بتقديم الدعم المالي للشباب الراغبين بالزواج عبر مبلغ مخصص مقداره **14,000 ريال**، مع اشتراط حضور دورة تأهيل المقبلين على الزواج لدى جمعية سعادة للتنمية الأسرية ويتم ذلك بعد التثبت والتحقق من استحقاق المستفيد حسب لائحة صرف المساعدات في الجمعية

### الإعانات النقدية:

58 شابًا

عدد المستفيدين

563,000 ج.س.

المبلغ المصروف

### هدية العروسين ( غرفة نوم ):

51 غرفة

عدد المستفيدين

204,000 ج.س.

المبلغ المصروف

## التقرير السنوي

لعام 2025م



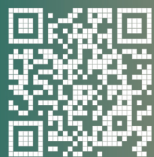
للمساهمة  
اضغط هنا

Apple Pay VISA Mastercard Mada

## السهم المدرسي

من مصارف الزكاة

برنامج يعنى بتقديم الدعم المالي لأولياء أمور الطلاب والطالبات للمساهمة في توفير ( الحقيبة المدرسية - المربول المدرسي ) ويتم ذلك بعد التثبت والتحقق من استحقاق المستفيد حسب لائحة صرف المساعدات في الجمعية.



للمساهمة

اضغط هنا

Apple Pay VISA Mastercard Mada

1,229 طالب/طالبة

184,200 ₪

عدد المستفيدين

المبلغ المصروف

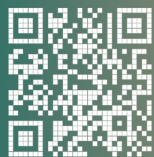
التقرير السنوي

لعام 2025م

## كسوة الشتاء

من مصارف الزكاة

برنامج يعنى بتقديم الدعم المالي للأسر عبر مبلغ مخصص لكل فرد ويتم إيداعه في الحساب البنكي لرب الأسرة للمساهمة في تأمين مستلزمات فصل الشتاء، ويتم ذلك بعد التثبيت والتحقق من استحقاق المستفيد حسب لائحة صرف المساعدات في الجمعية.



للمساهمة

اضغط هنا

Apple Pay VISA Mastercard Mada

3,265 مستفيد

321,900 ₪

عدد المستفيدين

المبلغ المصروف

التقرير السنوي

لعام 2025م

## برامج الجمعية

### السلال الغذائية الرمضانية

أحد مسارات برنامج البطاقة التموينية، والذي يهدف إلى المساهمة في توفير المواد الغذائية الأساسية للأسر المتعففة، حيث يستفيد منه 560 أسرة طوال شهر رمضان المبارك. ويعمل البرنامج على تأمين احتياجات هذه الأسر من مستلزمات وجبتي السحور والإفطار .



للمساهمة  
اضغط هنا

Apple Pay VISA Mastercard mada

560 أسرة مستفيدة

366,750 ₪

الأسر المستفيدة

المبلغ المصروف

التقرير السنوي

لعام 2025م

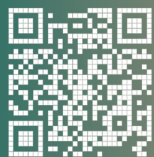
## زكاة الفطر

برنامج يعنى بإيصال زكاة الفطر لمستحقيها عبر الاستلام العيني من المزكي أو من خلال شبكة المدفوعات السعودية بمقر الجمعية أو الموقع الإلكتروني لجمع التبرعات التابع للجمعية وتوكيل الجمعية بالشراء والإيصال، ويتم توزيع الزكاة بعد التثبيت والتحقق من استحقاق المستفيد حسب لائحة صرف المساعدات في الجمعية.



لمشاهدة  
التقرير المرئي

[اضغط هنا](#)



للمساهمة

[اضغط هنا](#)

Apple Pay VISA Mastercard Mada

642 أسرة

22,412 فطرة

عدد الأسر المستفيدة

الزكوات الموزعة

التقرير السنوي

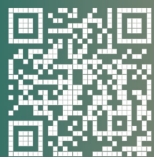
لعام 2025م

## توكيل الأضاحي

برنامج يعنى باستقبال الأضاحي عبر الاستلام العيني أو استلام تكلفة الأضحية من خلال شبكة المدفوعات السعودية بمقر الجمعية أو الموقع الإلكتروني لجمع التبرعات التابع للجمعية وتوكيل الجمعية بالشراء والذبح وتوزيع اللحوم على المستفيدين، ويتم توزيع الأضاحي بعد التثبيت والتحقق من استحقاق المستفيد حسب لائحة صرف المساعدات في الجمعية.



لمشاهدة  
التقرير المرئي  
اضغط هنا



للمساهمة  
اضغط هنا  
Apple Pay VISA Mastercard Mada

160 أسرة

96 أضحية

عدد الأسر المستفيدة

عدد الأضاحي

التقرير السنوي

لعام 2025م



## استقبال وتوزيع التمور

برنامج يعنى باستقبال التمور من الأفراد والمؤسسات التجارية والجهات المانحة لتوزيعها على مستحقيها، ويتم ذلك بعد التثبت والتحقق من استحقاق المستفيد حسب لائحة صرف المساعدات في الجمعية.

6,516 كرتون

عدد الكميات الموزعة

640 أسرة مستفيدة

عدد المستفيدين

التقرير السنوي

لعام 2025م

## الكفارات ( اليمين - الصيام )

برنامج يعنى بإخراج كفارة اليمين أو الصيام عن من وجبت عليهم عبر استلامها من خلال شبكة المدفوعات السعودية بمقر الجمعية أو الموقع الإلكتروني لجمع التبرعات التابع للجمعية ، بحسب نوع الكفارة وتوكيل الجمعية بإيصالها إلى مستحقيها، ويتم ذلك بعد التثبيت والتحقق من استحقاق المستفيد حسب لائحة صرف المساعدات في الجمعية.



كفارة اليمين

اضغط هنا

Apple Pay VISA Mastercard Mada



كفارة الصيام

اضغط هنا

Apple Pay VISA Mastercard Mada

569 شخص

25,884

عدد المستفيدين

المبلغ المصروف

التقرير السنوي

لعام 2025م

## وحدة التطوع

تقوم الوحدة بتنظيم الأنشطة والبرامج التطوعية وإنشاء فرص تطوعية متنوعة - حضورية وعن بعد - من أجل تفعيل العمل التطوعي في الجمعية وتحقيق رؤية 2030 وذلك بالحث على الأعمال الخيرية لمساعدة ومساندة الوطن والمجتمع، وتتلخص أهمية التطوع في بناء شخصية الفرد، وزيادة الثقة بالنفس، وإكسابه المهارات والخبرات الجديدة، واستغلال وقت فراغه بشكل مفيد، وإعطائه المكانة في المجتمع. ويعمل كذلك على تقوية الروابط الاجتماعية بين أفراد المجتمع.

عدد الفرص التطوعية	47 فرصة
عدد المتطوعين	450 متطوع
عدد الساعات التطوعية	14,402 ساعة
مجموع العائد الاقتصادي في منصة العمل التطوعي	490,977 ₪

02

# أوقاف واستثمارات الجمعية

## المشروع الاستثماري مستشفى عام يضم كافة التخصصات الطبية بسعة 150 سرير

### رؤية مشتركة

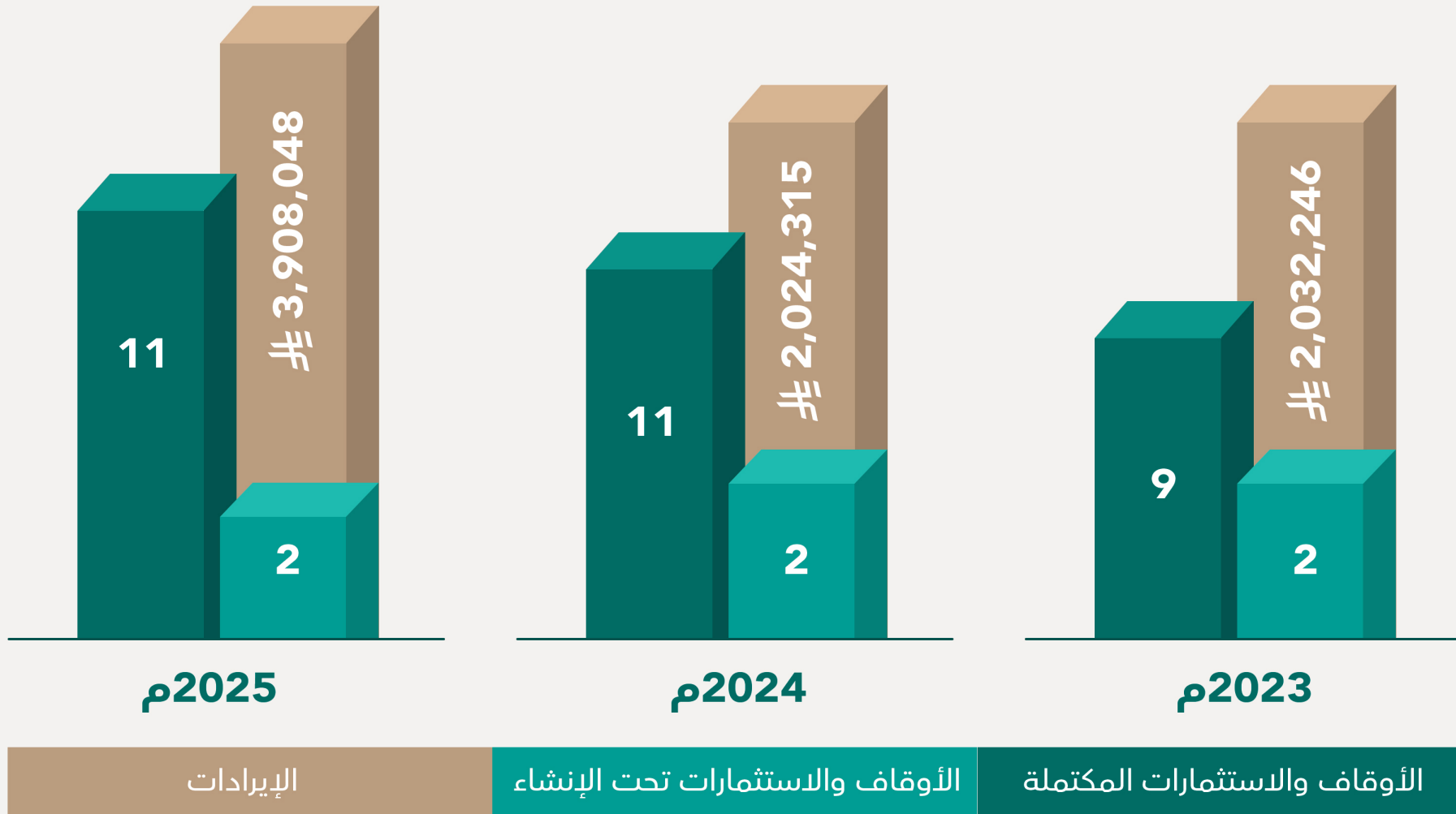
### وشراكة تصنع الأثر..

بين شركة ثمار النمو العقارية ( الذراع الاستثماري المملوك لجمعية البر بالمجعة ) وشركة عبدالله بن عبد المحسن الثميري للاستثمار.

مشروع تنموي صحي يهدف إلى تحقيق الاستدامة المالية للجمعية، وخدمة المحافظة والمحافظات المجاورة.



## أوقاف واستثمارات الجمعية



03

# أبرز الشراكات والاتفاقيات في الجمعية

## أبرز الشراكات والاتفاقيات في الجمعية



اللجنة الوطنية لرعاية  
السجناء - تراحم



مؤسسة الشيخ  
عبدالعزیز التویجری  
Abdulaziz AlTuwaijri Foundation

مؤسسة الشيخ  
عبدالعزیز التویجری



شركة تام للخدمات  
الإدارية المتقدمة

كسوة  
فرح



جمعية كسوة فرح

04

# شركاء النجاح

## شركاء النجاح



مؤسسة الشيخ  
عبدالله بن حسن العسكر



فوزية إبراهيم  
الجفالي



معالي المهندس  
عبدالعزیز الحقیل

طارق بن عبدالله  
الرميح



الشيخ  
عبدالرحمن ابو حيمد

## شركاء النجاح

وقف عبدالله بن محمد  
الحقيل

الشيخ عبدالعزيز  
الشويعر



الميثم الخيرية  
Othaim Charity



مؤسسة إبراهيم السلطان الخيرية  
مسجلة برقم (AM) وتاريخ (٧٧٧٤٤٤هـ)

المهندس  
مسعود الضاوي

وقف سليمان  
المهنا



تمور للخدمات الإنسانية  
Tmoor For humanitarian services



الراسسية  
AL-RASASYAH



عبد العزيز التويجري  
Abdulaziz AlTuwaijri Foundation

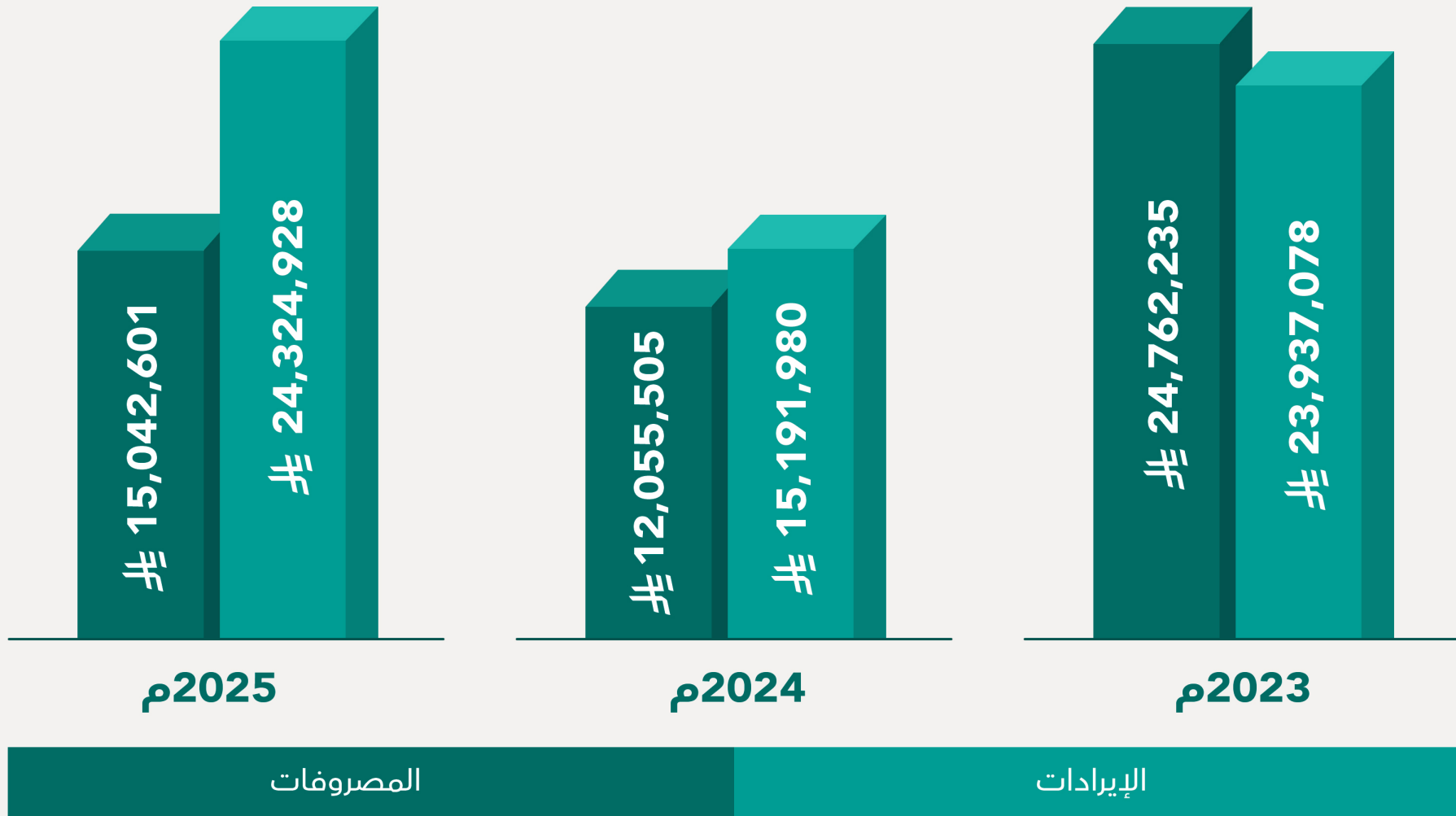
عبدالرحمن بن محمد  
الرشيد

مبرة سليمان  
الكبيبي

05

# الميزانية العامة

## الميزانية العامة



## الميزانية العامة

جمعية البر الخيرية بالجمعة  
جمعية أهلية مسجلة لدى المركز الوطني لتنمية القطاع غير الربحي رقم (٩٥)  
قائمة المركز المالي كما في ٣١ ديسمبر ٢٠٢٥ م  
(جميع المبالغ بالريال السعودي ما لم يُذكر خلاف ذلك)

٣١ ديسمبر ٢٠٢٤ م	٣١ ديسمبر ٢٠٢٥ م	إيضاح	
			<b>الأصول:</b>
			<b>الأصول المتداولة:</b>
٤,٠٠٤,٦٤٣	١,٥٧١,٥١٦		نقد لدى البنوك
١,٤٣٠,٢٣٠	١,٣٤٠,٩٠٨	(٦)	مدفوعات مقدمة وأرصدة مدينة أخرى
٥٠,٠٠٠	٦٣,٠٠٠	(٥)	مستحق من أطراف ذات علاقة
-	١٩٦,٩٤٨	(٧)	مخزون
<b>٥,٤٨٤,٨٧٣</b>	<b>٣,٧٧٩,٣٧٢</b>		<b>مجموع الأصول المتداولة</b>
			<b>الأصول غير المتداولة:</b>
١,٣٩٧,١٤٦	١,٦١٨,٠٦٠	(٨)	ممتلكات وآلات ومعدات (بالصافي)
٤٥,٦٦٤,١٢١	٤٣,٩٩٣,٧٨٠	(٩)	عقارات استثمارية
٣٢,٩٥٨,٩١١	٤٣,٩٠٠,٠٨٥		أعمال رأسمالية تحت التنفيذ
٣,٥١٢,٧٦٤	٢,٩٥٨,٢٤٥	(١٠)	إستثمارات في أدوات حقوق ملكية بالقيمة العادلة
٤,٠٠٠,٠٠٠	٤,٠٠٠,٠٠٠	(١١)	إستثمارات صناديق ووقفية
٥٠,٠٠٠	٥٠,٠٠٠	(١٢)	إستثمار في شركات تابعة
<b>٨٧,٥٨٢,٩٤٢</b>	<b>٩٦,٥٢٠,١٧٠</b>		<b>مجموع الأصول غير المتداولة</b>
<b>٩٣,٠٦٧,٨١٥</b>	<b>١٠٠,٣٥٩,٥٤٢</b>		<b>إجمالي الأصول</b>
			<b>الالتزامات وصافي الأصول:</b>
			<b>الالتزامات المتداولة:</b>
٢٤,٥٩٩	١٦,٧٧٥	(١٣)	مستحقات وأرصدة دائنة أخرى
<b>٢٤,٥٩٩</b>	<b>١٦,٧٧٥</b>		<b>مجموع الالتزامات المتداولة</b>
			<b>الالتزامات غير المتداولة:</b>
٣٥٤,١٧٠	٤٣٤,٠٤٨	(١٤)	التزامات منافع الموظفين
<b>٣٥٤,١٧٠</b>	<b>٤٣٤,٠٤٨</b>		<b>مجموع الالتزامات غير المتداولة</b>
<b>٣٧٨,٧٦٩</b>	<b>٤٥٠,٨٢٣</b>		<b>إجمالي الالتزامات</b>
			<b>صافي الأصول:</b>
٨٤,٠٨٦,٣٦١	٨٨,٢٥٩,٦١٨		صافي الأصول غير المقيدة
٤,٤٥٩,٣٦٧	٣,٥١٥,٩٢٠		صافي الأصول المقيدة
-	٣,٨٨٩,٨٦٣		صافي أصول الأوقاف
٤,١٤٣,٣١٨	٤,١٤٣,٣١٨		مكاسب غير محققة
<b>٩٢,٦٨٩,٠٤٦</b>	<b>٩٩,٨٠٨,٧١٩</b>		<b>مجموع صافي الأصول</b>
<b>٩٣,٠٦٧,٨١٥</b>	<b>١٠٠,٣٥٩,٥٤٢</b>		<b>إجمالي الالتزامات وصافي الأصول</b>

تعتبر الإيضاحات المرفقة من رقم (١) إلى رقم (٢٣) جزءاً لا يتجزأ من هذه القوائم المالية ذات الغرض الخاص

06

# أعضاء الجمعية العمومية

## أعضاء الجمعية العمومية

11	الوليد بن إبراهيم مفرج العويد	1	حمد بن إبراهيم حمد عبدالوهاب
12	د. أحمد بن عثمان احمد المزيد	2	د. عبدالله بن محمد عبدالرحمن الدخيل
13	عبدالمجيد بن عبدالمحسن عثمان العوله	3	عبدالرحمن بن سليمان حمد العسكر
14	عبدالرحمن بن سليمان العسكر	4	عبدالرحمن بن صالح عبدالعزيز الجبر
15	هشام بن أحمد الشبانة	5	براهيم محمد براهم سلمان
16	إبراهيم بن عبدالرحمن ناصر القديري	6	صالح بن عبدالله عبدالرحمن العبدالجبار
17	سعود بن عبدالرحمن ناصر القديري	7	إبراهيم بن مفرج عبدالعزيز العويد
18	إبراهيم بن عبدالرحمن ابراهيم الحسيني	8	مفرج بن إبراهيم مفرج العويد
19	عثمان بن ابراهيم عثمان اليوسف	9	يزيد بن إبراهيم مفرج العويد
20	عبدالله بن عبدالعزيز الحقييل	10	عبدالله بن إبراهيم مفرج العويد

## أعضاء الجمعية العمومية

عبدالله بن فيصل الفيصل	21	عمار عقيل حمد العسكر	31
حمد بن عبدالله حمد التركي	22	عثمان بن محارب خالد المحارب	32
محمد بن عبدالله حمد التركي	23	فلاح بن عبدالله ماكن المطيري	33
عبدالرحمن بن عبدالله حمد التركي	24	د. عبدالرحمن بن محمد عبدالعزيز الرميح	34
عبدالله بن محمد عبدالله التركي	25	راشد بن محمد عبدالله السبييت	35
حمد بن محمد عبدالله التركي	26	محمد بن إبراهيم محمد التركي	36
تركي بن محمد عبدالله التركي	27	إبراهيم بن محمد سليمان الفارس	37
يزيد بن محمد عبدالله التركي	28	عادل بن عبدالعزيز فوزان العطية	38
خالد بن محمد عبدالمحسن العريفج	29	عبدالله بن جدعان صدعان المطيري	39
عبدالعزيز بن يعقوب يوسف اليوسف	30	أحمد بن يوسف عبدالعزيز الجبر	40

## أعضاء الجمعية العمومية

محمد بن إبراهيم عبدالمحسن الحقييل	51	فهد بن يوسف عبدالعزيز الجبر	41
عبدالمك بن عثمان احمد ابن الأمير	52	عبدالعزیز بن حمد احمد الدخيل	42
خالد بن حمد عبدالله الحقييل	53	راكان بن محمد عبدالعزيز المسعود	43
أحمد بن محمد عبدالرحمن الحزيمي	54	سليمان بن فهد سليمان الزازان	44
عبدالرحمن بن إبراهيم عبدالله المفرج	55	فهد بن مطلق سعد الهدباني	45
ابراهيم بن محمد عبدالرحمن الحزيمي	56	د. عادل بن إبراهيم عبدالمحسن التركي	46
د. عبدالرحمن بن محمد الحزيمي	57	عماد بن عبدالرحمن ابراهيم التركي	47
د. عبدالعزيز عبدالمحسن إبراهيم التركي	58	إبراهيم بن عبدالله إبراهيم اليوسف	48
فيصل بن حمدان بن سقيان	59	فهد بن عبدالله عثمان الصالح	49
عبدالله بن محمد العمر	60	عبدالله بن محمد عبدالرحمن العمر	50

## أعضاء الجمعية العمومية

عبير بنت عبدالله عبدالرحمن التويجري 71

محمد بن إبراهيم الحجي 61

عبدالله بن صالح عبدالله الصالح 62

صالح بن عبدالله صالح الصالح 63

فراس بن صالح عبدالله الصالح 64

ناصر بن صالح عبدالله الصالح 65

أحمد بن صالح عبدالله الصالح 66

وفيقة بنت ناصر صالح الصالح 67

هيا بنت محمد سلمان 68

الجوهرة بنت عبدالعزيز عثمان اليوسف 69

زينب بنت عبدالعزيز محمد التويجري 70

## الهوية البصرية الجديدة لجمعية البر الخيرية بالمجمعة

الهوية الجديدة لجمعية بر المجمعة هي تعبير عن روح العطاء والإيثار التي تتبناها الجمعية، مع الحفاظ على الحداثة في التصميم. العناصر المتكاملة في الشعار تعكس رسالة الجمعية في التنمية المجتمعية والتكافل وتقدم صورة قوية ومؤثرة عن هويتها.



تم تصميم شعار الجمعية "بر المجمعة" بأسلوب خطي حديث وأنيق، يجمع بين التراث والجمال البصري بطريقة متناسقة. يرتكز الشعار على خط عربي مميز يعبر عن الهوية المحلية وقيم الجمعية، التي تشمل العطاء، الإيثار، التنمية، والتكافل.

### الألوان الرئيسية



### التوافق مع الهوية

صمم الشعار والعناصر البصرية بدقة ليعبراً عن هوية الجمعية بوضوح واتساق في مختلف الاستخدامات، يضمن التناغم بين الألوان والخطوط مظهرًا بصريًا موحدًا يرسخ الانطباع الخيري ويعكس القيم الأصيلة التي تنطلق منها الجمعية.

### الألوان

تم استخدام **اللون الذهبي** كرمز للنبل والقيمة، مما يعبر عن قيمة العطاء والإيثار الذي تمثله الجمعية. **اللون الأخضر** يرمز إلى النمو والاستدامة، وهو لون يعكس التنمية والتقدم الذي تسعى الجمعية لتحقيقه.

### الخط العربي

تم اختيار خط عربي يتسم بالانسابية والتناسق ليعبر عن روح الأصالة والحداثة معًا. هذا الأسلوب يعزز من هوية الجمعية ويعكس القيم المجتمعية المترابطة التي تقوم عليها، مثل العطاء المستمر والإيثار.

## التقرير السنوي

لعام 2025م

## أهم منجزات الجمعية

المركز الوطني لتنمية  
القطاع غير الربحي  
National Center for  
Non-Profit Sector



حصلت الجمعية على نسبة 99,68%  
في تقييم حوكمة الجمعيات الأهلية في المملكة لعام 2024م



TRUSTED  
CHARITY MARK  
SAUDI ARABIA

حصلت الجمعية على شهادة  
تطبيق معيار المنظمة الخيرية الموثوقة



ISO  
9001:2015

حصلت الجمعية على شهادة ISO 9001:2015  
الخاصة بنظام إدارة الجودة وشهادة التميز المؤسسي



جائزة جامعة المجمعة  
لخدمة المجتمع  
Award of Majmaah University  
for Community Service



حصلت الجمعية على المركز الثاني  
في جائزة جامعة المجمعة لخدمة المجتمع ( فرع القطاع الثالث )



التقرير السنوي

لعام 2025م

# شكرًا لثقتكم

بدعمكم تم تقديم

**13,666 إعانة**

خلال عام 2025م

وتستمر مسيرة التميز بدعمكم وعطائكم

## حسابات الجمعية لدى البنوك

### مصرف الإنماء

SA5905000068222222555001	الحساب العام
SA3205000068200000555002	الوقف الخيري
SA0505000068222222555003	تفريج كربة
SA7505000068222222555004	البطاقة التموينية
SA4805000068222222555005	الزكاة
SA2105000068222222555006	القليل الدائم

### بنك الرياض

SA6920000006060151599901	الحساب العام
SA3520000006060295839901	حساب الزكاة

### البنك الأهلي

SA4610000039310249000104	الحساب العام
SA5810000039311987000104	حساب الزكاة
SA7010000039158956000107	الوقف الخيري


### مصرف الراجحي

SA9580000138608010004054	الحساب العام
SA0980000138608010070204	الزكاة
SA8180000138608010226921	الوقف الخيري
SA1980000138608010206600	البطاقة التموينية
SA3280000138608010999147	تفريج كربة
SA5480000138608010999139	إعانة الزواج
SA3780000138608010999154	السهم المدرسي
SA0980000138608013200006	كفارة اليمين والصيام
SA5880000138608013300004	زكاة الفطر
SA1080000138608013400002	توكيل الأضاحي

### بنك البلاد

SA8315000999300001240008	الحساب العام
SA7715000999300001240019	الزكاة
SA5515000999300001240027	الوقف الخيري

X   bermajmah  
 ber-majmah.org.sa

 055 33 727 00  
خير وعطاء

في تطبيق  
معايير دوكمة  
الجمعيات الأهلية **99%**  
.68